



Centre nautique

Kerleven Port-la-Forêt

Offre pour les entreprises

Venez nous rendre visite à Port-la-Forêt pour profiter d'une expérience unique que ce soit dans notre centre nautique ou sur la mer.

Qui sommes-nous ?

Nous sommes un centre nautique situé à Port-La-Forêt, spécialisé dans la voile et les sorties en mer pour tous les publics... et notamment pour les entreprises.

Notre équipe est composée de professionnels et de bénévoles passionnés par l'océan, la transmission et le travail en équipe.

Nous croyons que la mer est un formidable terrain de cohésion, de détente et de découverte.



Organiser vos réunions

Les occasions :

Nos espaces sont adaptés à différents types de rencontres professionnelles :

- Réunion de l'ensemble des employés
- Réunion d'un service spécifique (ventes, marketing, finance, etc.)
- Départ à la retraite
- Activités organisées par un comité d'entreprise

Nous accueillons également les journées de cohésion d'équipe, les formations internes ou tout autre événement professionnel sur demande.





Nos équipements

Pour garantir le bon déroulement de vos événements, nous proposons :

- Grande salle vue sur l'Anse de Penfoullic, équipée d'un vidéoprojecteur
- Capacité : jusqu'à **50 personnes** assises à table
- Espace détente avec :
 - Comptoir de bar
 - Réfrigérateur
 - Four
 - Vaisselle
 - Barbecue
- Vestiaires disponibles pour vos activités nautiques



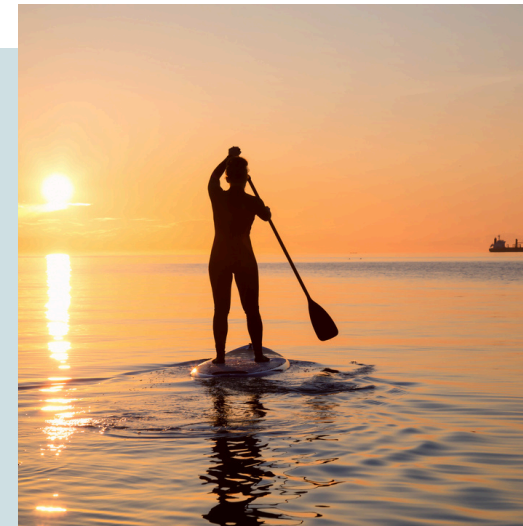
Nos événements à personnaliser



Option 1

La cohésion les pieds dans l'eau

Locations d'embarcations p.6



Option 3

Challenge à personnaliser

Activités ludiques p.8



Option 2

Exploration et solidarité

Balade en mer p.7



Option 4

After Work

Balade en mer + apéro p.9



1 La cohésion les pieds dans l'eau

Accueil du groupe

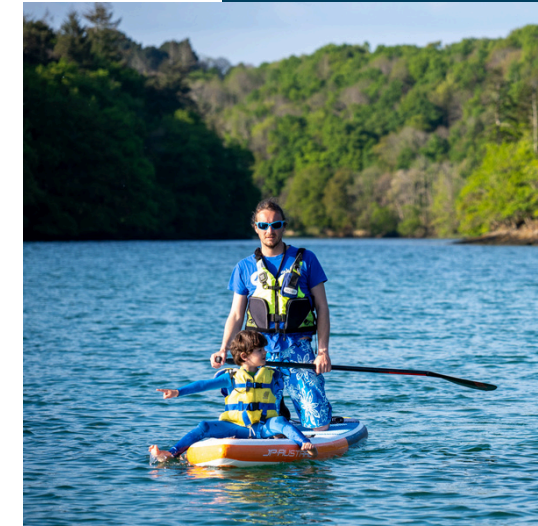
Embarcations :

- Canoë kayak
- Paddle
- Voile légère
- Voile habitable



Canoë kayak et paddle

Balade libre, l'occasion parfaite pour une approche facile du milieu naturel dans l'esprit balade et découverte.



Voile légère

Balade encadrée, naviguez en toute sécurité et découvrez nos différents bateaux (catamaran-dériveur...).



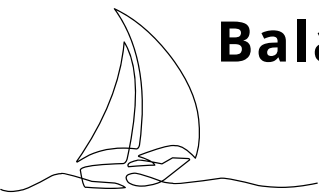
Voile habitable

Balade encadrée, découvrez nos différents bateaux et profitez d'une sortie en mer First 210 (4pers), Sunlight 31 (6pers), Le Mentor (10pers).



2 Exploration et cohésion

Accueil du groupe



Balade en mer avec notre mentor (plusieurs itinéraires possible) :

- 1- La route des Anses St-Jean et St-Laurent - 2H00
- 2- Entre remparts et rochers- Vers Concarneau - 3H00
- 3- Les secrets de la Côte Sud - Vers Beg Meil - 2H ou 3H



Max
10 pers



3 Challenge à personnaliser

Accueil du groupe

Défi à personnaliser : (terre/mer)

- Parcours ludique
Une aventure interactive et engageante
- Chasse au trésor
Collaboration, réflexion et esprit d'équipe
- Épreuves variées
Adaptées aux objectifs et au public

 **Clôture avec remise des prix et des certificats pour les gagnants**



4

After Work sur l'eau

Accueil du groupe

Balade en mer

Itinéraire 1 :

Départ : Port-la-Forêt

Cap sur Bot Conan
la roche percée
Mouillage apéro/baignade à Beg Meil

Retour : Port-la-Forêt

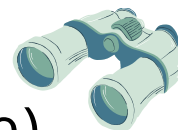
Itinéraire 2 :

Départ : Port-la-Forêt

Passage à l'Anse de Saint-Laurent
Mouillage et apéro à la plage des 4
Sardines

Retour : Port-la-Forêt

Apéro à bord (jumelle, enceinte de musique)



Supplément : location de notre salle pour terminer la soirée avec une capacité de 50 personnes assises.



Exemple d'organisation d'une journée



09H30..... Accueil/arrivée du groupe

10H00..... Réunion de travail

12h30..... Déjeuner

14H00..... Début des activités

17H00..... Classement / remise des prix

18H00..... Fin de journée

N'hésitez pas à nous faire part de toutes vos propositions

Vous pouvez demander **un devis** directement sur notre site internet en y renseignant toutes les informations nécessaires. Nous reviendrons vers vous dans les plus brefs délais.

Nos offres sont **combinables** et peuvent être réparties sur **plusieurs jours** selon vos besoins.



Contact

Site internet

<https://www.cnportlaforet.com>

E-mail

cnkerleven@gmail.com

Téléphone

02.98.56.98.01



11 rue de la cale sud Port la Forêt, 29940 La Forêt-Fouesnant

